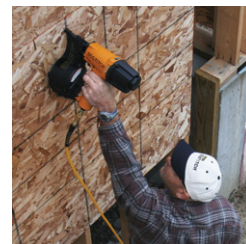


N75C-2-E

CHIODATRICE COIL -ST 38MM - 75MM F230-F250



Diametro: 2.3 - 3.1 mm
Lunghezza: 38 - 75 mm



Caratteristiche



Corpo in alluminio



Impugnatura ergonomica in gomma



Punta seghettata



Punta anti-danneggiamento



Regolazione di profondità



Deflettore aria regolabile



Sicura sequenziale



Protezioni del corpo



Caricatore resistente agli urti



Naso compatto



Caricatore con meccanismo di regolazione a rotazione

SPECIFICHE

Peso	2.13 kg	
Larghezza	124 mm	
Lunghezza	264 mm	
Altezza	356 mm	
Capacità caricatore (Max.)	300	
F Serie degli elementi di fissaggio:		
Diametro (mm)	2.3 (Min.)	3.1 (Max.)
Lunghezza (mm)	38 (Min.)	75 (Max.)
Testa (mm)	6.5 (Min.)	7.2 (Max.)
Angolazione nastro	15	

Pressione operativa	4.80 - 8.30 BAR	
	70.00 - 120.00 PSI	
Cons. aria ltr. per ripresa a 5,6 bar	1.53	
Rumorosità	LPA 1sd	90.60
	LWA 1sd	99.30
	LPA 1s, 1m	86.30
Vibrazione / Incertezza	3.05 / 1.525 m/s ²	