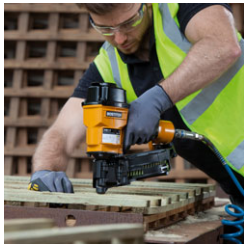


# IC60-1-E

## CHIODATRICE COIL CT 60MM MAX



Diametro: 2.0 - 2.65mm  
Lunghezza: 25 - 60mm



### Caratteristiche



Impugnatura ergonomica in gomma



Deflettore aria regolabile



Sicura a contatto



Protezioni del corpo



Caricatore resistente agli urti

SPECIFICHE				
Peso	2.58 kg		Pressione operativa	4.9 - 7.0 BAR
Larghezza	270 mm			71 - 101 PSI
Lunghezza	280 mm		Cons. aria ltr. per ripresa a 5,6 bar	1.26
Altezza	133 mm		Rumorosità	LPA 1sd 91.85
Capacità caricatore (Max.)	300-350			LWA 1sd 96.08
N Serie degli elementi di fissaggio:				LPA 1s, 1m 83.10
Diametro (mm)	2.0 (Min.)	2.65 (Max.)	Vibrazione / Incertezza 2.53 / 1.26 m/s2	
Lunghezza (mm)	25 (Min.)	60 (Max.)		
Testa (mm)	4.3 (Min.)	5.9 (Max.)		
Angolazione nastro	15			